



ECO-DOMOV

VÝSTAVBA RODINNÝCH DOMOV

## LOKALITA SLOVENSKÝ GROB

### DOM S DVOMA BYTOVÝMI JEDNOTKAMI

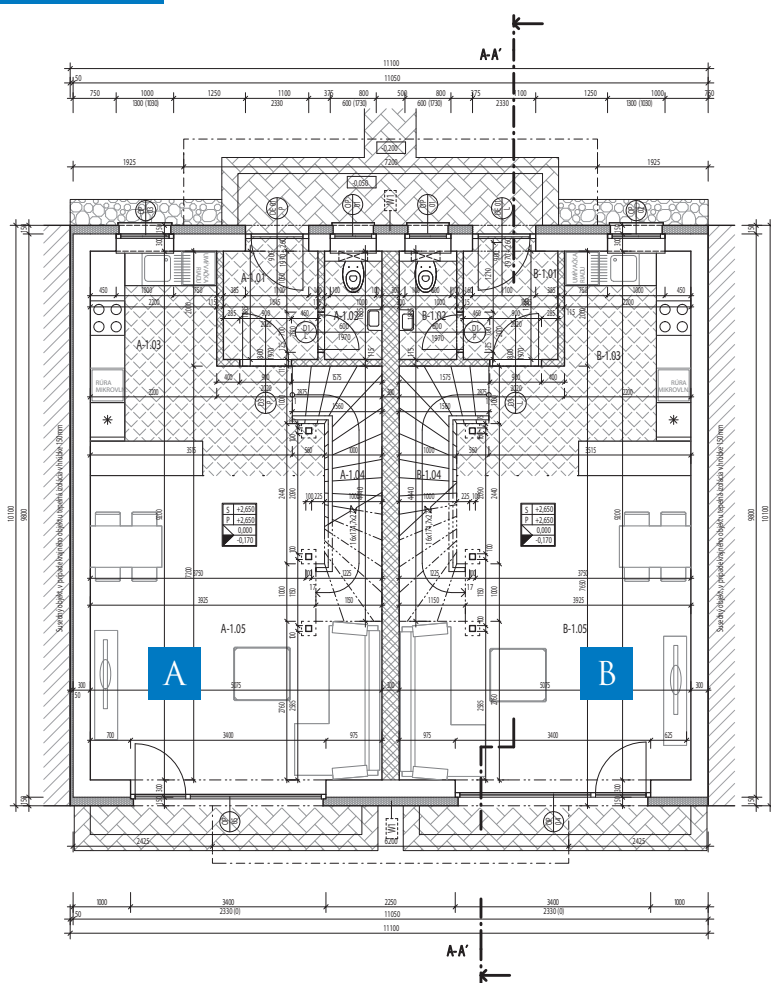
#### PARAMETRE DOMU

- POČET IZIEB: 4
- ÚŽITKOVÁ PLOCHA: 92,3 m<sup>2</sup>
- PLOCHA POZEMKU: OD 216 m<sup>2</sup>

#### DOM NA KLÚČ OBSAHUJE

- PODLAHU, DLAŽBU, OBKLAD, SANITU
- PODLAHOVÉ KÚRENIE
- ELEKTRICKÉ ZÁSUVKY A VYPÍNAČE
- ZÁRUBNE A DVERE
- NAPOJENIE IS NA DOM

1. NP



ČÍSLO	NÁZOV	PLOCHA m <sup>2</sup>
A, B-1.01	ZÁDVERIE	3,1
A, B-1.02	WC	1,7
A, B-1.03	KUCHYŇA	11,6
A, B-1.04	SCHODISKO	5,2
A, B-1.05	OBÝVACIA IZBA	24,2
	CELKOVÁ PLOCHA	45,8

114.000 EUR

NA KLÚČ: + 7.000 EUR

\* CENA NEOBSAHUJE OPLOTENIE, CHODNÍK, ZÁHRADNÉ ÚPRAVY A KUCHYNSKÚ LINKU.  
PONÚKAME VÁM AJ MOŽNOSŤ INDIVIDUÁLNEJ VÝSTAVBY A SLUŽBY NAŠICH ARCHITEKTOV.

0905 333 020 / 0908 838 046 / WWW.ECO-DOMOV.SK

HYPOCENTRUM / P. ŠÍPOŠOVÁ: 0904 755 647, 0905 755 647



## DOM S DVOMA BYTOVÝMI JEDNOTKAMI

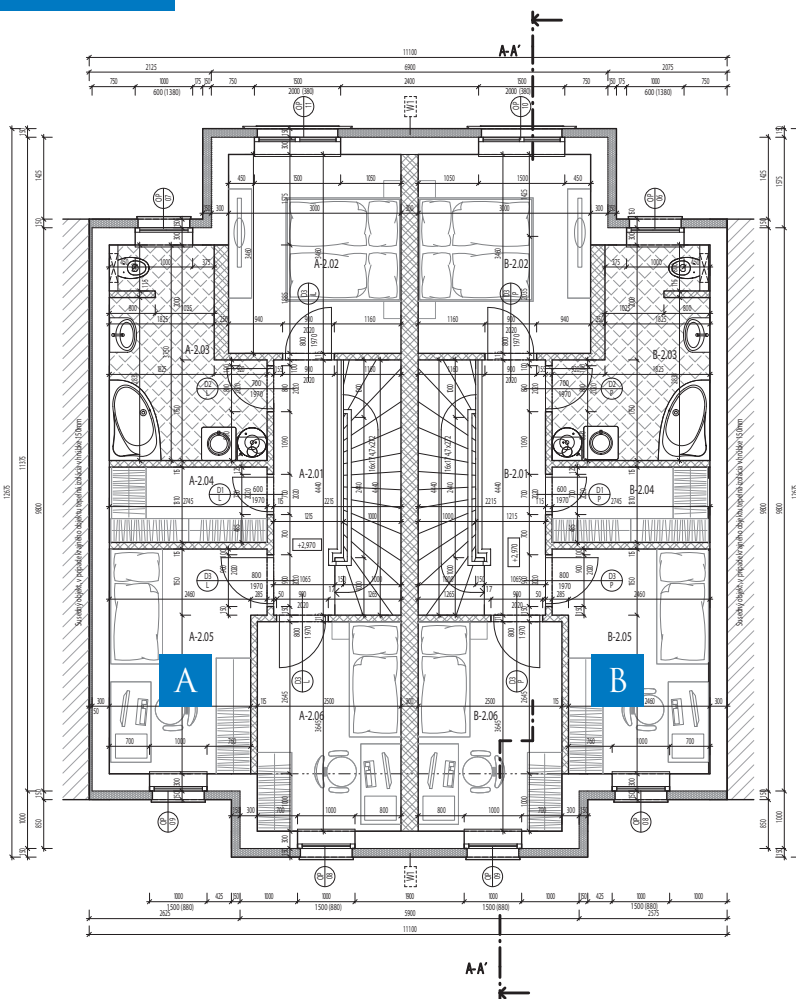
### PARAMETRE DOMU

- POČET IZIEB: 4
- ÚŽITKOVÁ PLOCHA: 92,3 m<sup>2</sup>
- PLOCHA POZEMKU: OD 216 m<sup>2</sup>

### DOM NA KLÚČ OBSAHUJE

- PODLAHU, DLAŽBU, OBKLAD, SANITU
- PODLAHOVÉ KÚRENIE
- ELEKTRICKÉ ZÁSUVKY A VYPÍNAČE
- ZÁRUBNE A DVERE
- NAPOJENIE IS NA DOM

### 2. NP



ČÍSLO	NÁZOV	PLOCHA m <sup>2</sup>
A, B-2.01	CHODBA	5,2
A, B-2.02	SPÁLŇA	10,4
A, B-2.03	KÚPEĽŇA	8,2
A, B-2.04	ŠATNÍK	3,6
A, B-2.05	IZBA	9,9
A, B-2.06	IZBA	9,1
	CELKOVÁ PLOCHA	46,5

114.000 EUR

NA KLÚČ: + 7.000 EUR

\* CENA NEOBSAHUJE OPLOTENIE, CHODNÍK, ZÁHRADNÉ ÚPRAVY A KUCHYNSKÚ LINKU.  
PONÚKAME VÁM AJ MOŽNOSŤ INDIVIDUÁLNEJ VÝSTAVBY A SLUŽBY NAŠICH ARCHITEKTOV.

0905 333 020 / 0908 838 046 / WWW.ECO-DOMOV.SK

HYPOCENTRUM / P. ŠÍPOŠOVÁ: 0904 755 647, 0905 755 647